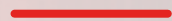


G-RAIL®

Rail manuel

Série 2900

pour rideaux légers à moyennement lourds



Des rails extra plats aux multiples possibilités



2900

Contrôle manuel - 1 canal

Optez pour le 2900, un rail extra plat d'une hauteur d'à peine 8 mm qui passe inaperçu une fois installé au plafond. Ce rail à tirage manuel en aluminium pour les rideaux légers et de poids moyen offre un glissement doux et silencieux des glisseurs. Disponible en blanc avec les accessoires assortis.



- Compatible avec des voilages, des rideaux légers à moyennement lourds.
- Le rail peut-être fixé au plafond à l'aveugle ou au mur avec des équerres.
- Le rail est livré pré-percé par nos soins à intervalle régulier en fonction de sa longueur.
- Idéal pour une fixation dans une ouverture de fenêtre (pivotante/basculante).

- Le rail est en aluminium et peut-être aisément cintré, à l'avant comme à l'arrière.
- Le rail est aussi compatible avec les glisseurs Flow, pour des rideaux aux plis réguliers (espacement 6cm ou 8cm).
- Les glisseurs couissent en silence et en souplesse même dans les courbes.



Autres couleurs RAL et revêtements sur demande.
Grande qualité, revêtement inusable, couleurs inaltérables, résistant aux ultraviolets.



RAL 9010
blanc

Spécifications du profil

Profil en aluminium:

Dimensions (H x l): 8x30mm

Poids: 215gr/m

Montage: mur et plafond (support tous les 50cm)

Surface: pierre, bois et plâtre

Supports: vis + cache vis et équerres



Couleurs et longueurs disponibles:

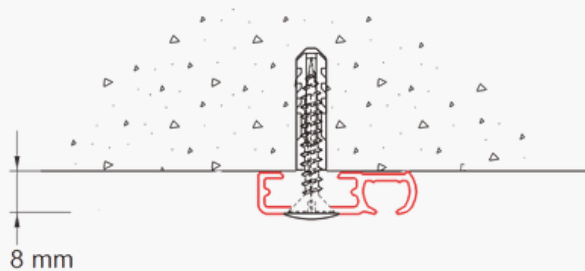
	RAL	4m(US")	5m(US")	6m(US")	7m(US")
Blanc	9010			✓	

Cintrage:

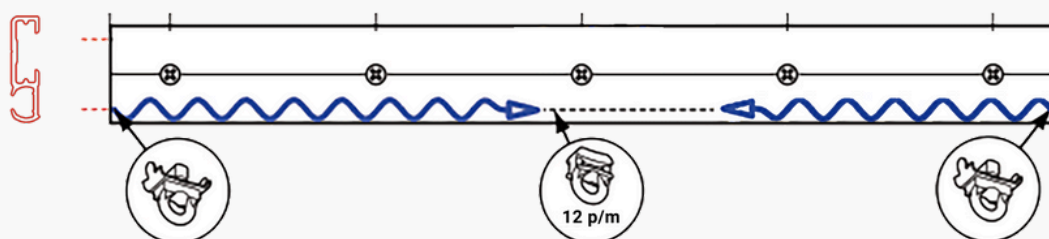
Simple retour: moins de 20cm de rayon



Montage



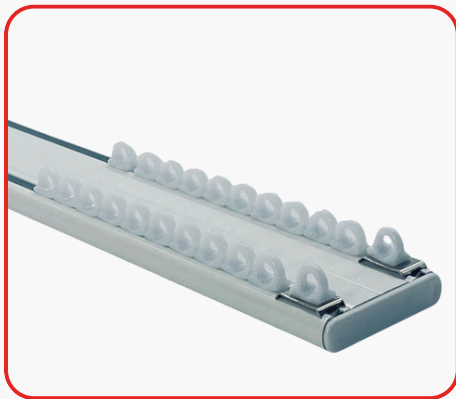
Montage plafond avec avec
vis + cache vis 4514



2901

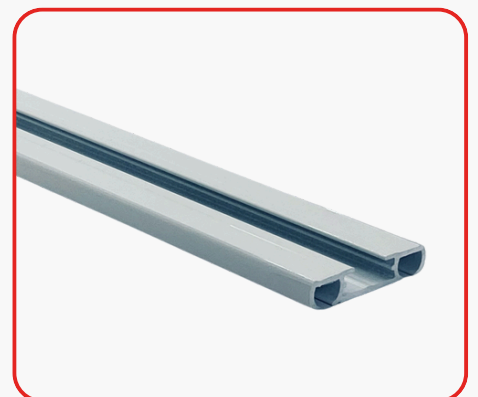
Contrôle manuel - 2 canaux

Choisissez le 2901, un rail extra plat de 8 mm de hauteur qui se fond harmonieusement dans votre plafond une fois posé. Fabriqué en aluminium, ce rail à tirage manuel est parfaitement adapté pour les rideaux légers et de poids moyen, assurant un mouvement fluide et silencieux des glisseurs. Disponible en blanc, avec une gamme complète d'accessoires assortis.



- Compatible avec des voilages, des rideaux légers à moyennement lourds.
- Le rail peut-être fixé au plafond à l'aveugle ou au mur avec des équerres.
- Le rail est livré pré-percé par nos soins en fonction de sa longueur.
- Idéal pour une fixation dans une ouverture de fenêtre (pivotante/basculante).

- Le rail est en aluminium et peut-être aisément cintré, à l'avant comme à l'arrière.
- Le rail est aussi compatible avec les glisseurs Flow, pour des rideaux aux plis réguliers (espacement 6cm).
- Les glisseurs coulissent en silence et en souplesse même dans les courbes.



Autres couleurs RAL et revêtements sur demande.
Grande qualité, revêtement inusable, couleurs inaltérables, résistant aux ultraviolets.



RAL 9010
blanc

Spécifications du profil

Profil en aluminium:

Dimensions (H x l): 8x40mm

Poids: 274gr/m

Montage: mur et plafond (support tous les 50cm)

Surface: pierre, bois et plâtre

Supports: vis + cache vis et équerres



Couleurs et longueurs disponibles:

	RAL	4m(US")	5m(US")	6m(US")	7m(US")
Blanc	9010			✓	

Cintrage:

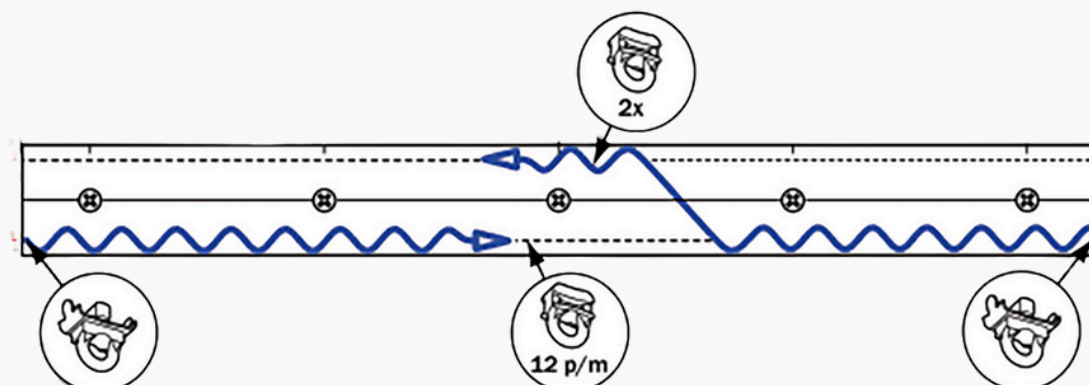
Simple retour: moins de 20cm de rayon



Montage



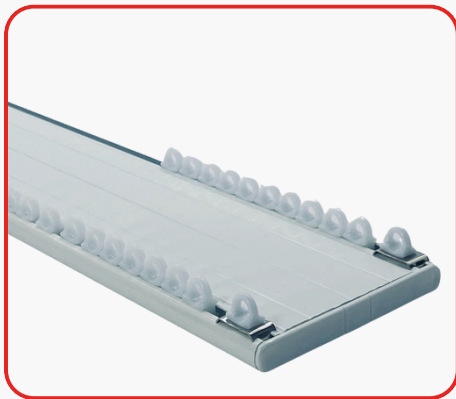
Montage plafond avec avec
vis + cache vis 4514



2904

Contrôle manuel - 2 canaux

Optez pour le 2904, un rail extra plat de seulement 8 mm de hauteur, parfaitement intégré à votre plafond. En aluminium, il offre une manipulation manuelle aisée et convient idéalement aux rideaux légers et moyens, garantissant un glissement fluide et silencieux des glisseurs. Disponible en blanc, avec une variété d'accessoires assortis pour une solution complète.



- Compatible avec des voilages, des rideaux légers à moyennement lourds.
- Le rail peut-être fixé au plafond à l'aveugle.
- Le rail est livré pré-percé par nos soins en fonction de sa longueur.
- Idéal pour une fixation dans une ouverture de fenêtre (pivotante/basculante).

- Le rail est en aluminium mais ne peut être cintré.
- Le rail est aussi compatible avec les glisseurs Flow, pour des rideaux aux plis réguliers (espacement 6cm).
- Les glisseurs coulissent en silence et en souplesse.



Autres couleurs RAL et revêtements sur demande.
Grande qualité, revêtement inusable, couleurs inaltérables, résistant aux ultraviolets.



RAL 9010
blanc

Spécifications du profil

Profil en aluminium:

Dimensions (H x l): 8x71mm

Poids: 488gr/m

Montage: plafond (support tous les 50cm)

Surface: pierre, bois et plâtre

Supports: vis + cache vis



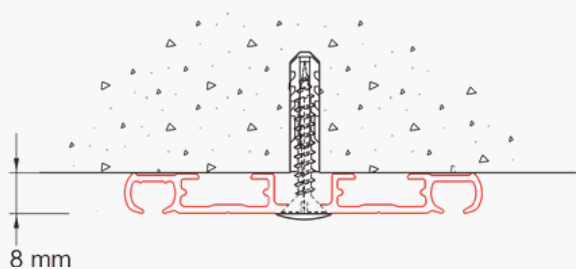
Couleurs et longueurs disponibles:

	RAL	4m(US")	5m(US")	6m(US")	7m(US")
Blanc	9010	✓		✓	

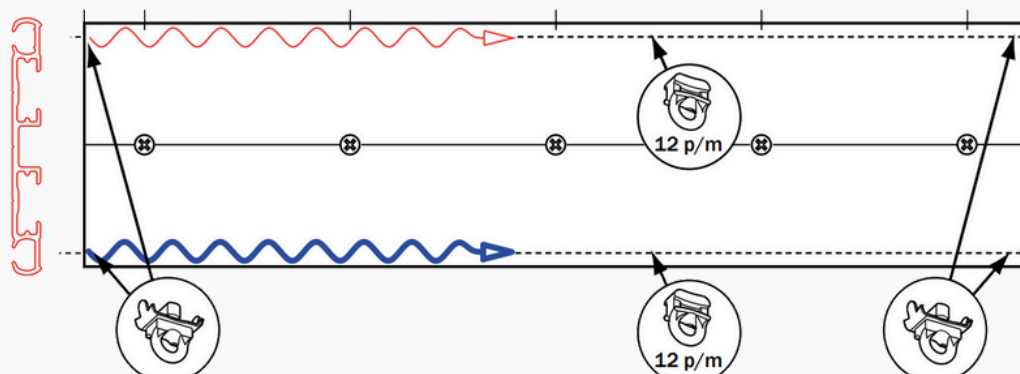
Cintrage:

Le profil ne peut être cintré.

Montage



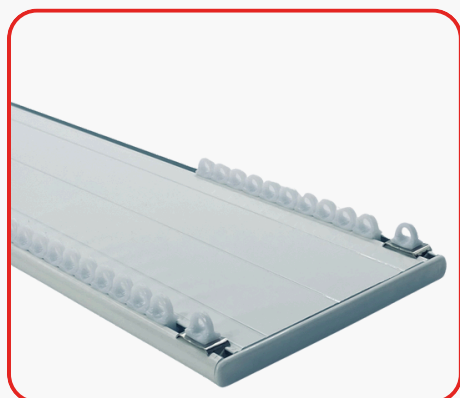
Montage plafond avec avec
vis + cache vis 4514



2905

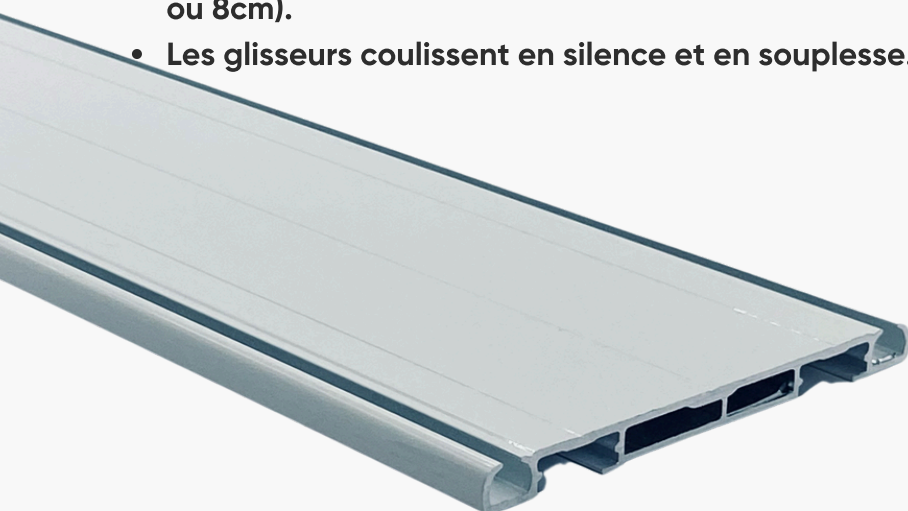
Contrôle manuel - 2 canaux

Choisissez le 2905 pour un rail extra plat de 8 mm seulement, s'intégrant harmonieusement à votre plafond. Fabriqué en aluminium, ce rail offre une manipulation manuelle aisée et convient parfaitement aux rideaux légers et moyens, assurant un glissement fluide et silencieux des glisseurs. Disponible en blanc, avec une gamme complète d'accessoires assortis pour répondre à tous vos besoins en habillage de fenêtre.



- Compatible avec des voilages, des rideaux légers à moyennement lourds.
- Le rail peut-être fixé au plafond à l'aveugle.
- Le rail est livré pré-percé par nos soins en fonction de sa longueur.
- Idéal pour une fixation dans une ouverture de fenêtre (pivotante/basculante).

- Le rail est en aluminium mais ne peut être cintré.
- Le rail est aussi compatible avec les glisseurs Flow, pour des rideaux aux plis réguliers (espacement 6cm ou 8cm).
- Les glisseurs coulissent en silence et en souplesse.



Autres couleurs RAL et revêtements sur demande.
Grande qualité, revêtement inusable, couleurs inaltérables, résistant aux ultraviolets.



Spécifications du profil

Profil en aluminium:

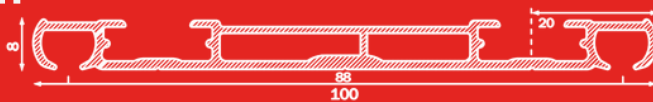
Dimensions (H x l): 8x100mm

Poids: 732gr/m

Montage: plafond (support tous les 50cm)

Surface: pierre, bois et plâtre

Supports: vis + cache vis



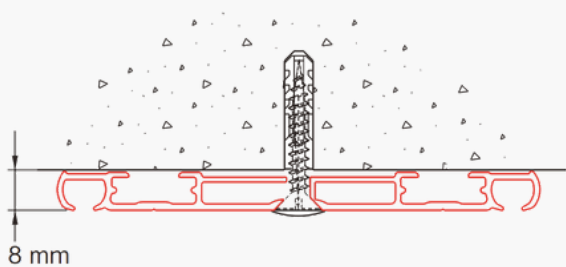
Couleurs et longueurs disponibles:

	RAL	4m(US")	5m(US")	6m(US")	7m(US")
Blanc	9010			✓	

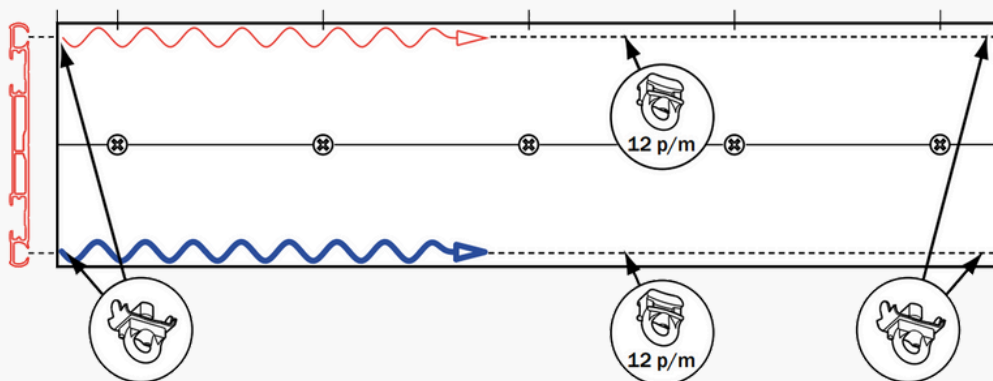
Cintrage:

Le profil ne peut être cintré.

Montage



Montage plafond avec avec
vis + cache vis 4514



2906

Contrôle manuel - 3 canaux

Optez pour le 2906 : un rail ultra-fin de seulement 8 mm à 3 canaux qui se fond discrètement dans votre plafond. En aluminium, il garantit un mouvement fluide et silencieux pour les rideaux légers et moyens grâce à une manipulation manuelle aisée. Disponible en blanc, avec une variété d'accessoires assortis pour une solution complète d'habillage de fenêtre.



- Compatible avec des voilages, des rideaux légers à moyennement lourds.
- Le rail peut-être fixé au plafond à l'aveugle.
- Le rail est livré pré-percé par nos soins en fonction de sa longueur.
- Idéal pour une fixation dans une ouverture de fenêtre (pivotante/basculante).

- Le rail est en aluminium mais ne peut être cintré.
- Le rail est aussi compatible avec les glisseurs Flow, pour des rideaux aux plis réguliers (espacement 6cm ou 8cm).
- Les glisseurs coulissent en silence et en souplesse.



Autres couleurs RAL et revêtements sur demande.
Grande qualité, revêtement inusable, couleurs inaltérables, résistant aux ultraviolets.



RAL 9010
blanc

Spécifications du profil

Profil en aluminium:

Dimensions (H x l): 8x100mm

Poids: 741gr/m

Montage: plafond (support tous les 50cm)

Surface: pierre, bois et plâtre

Supports: vis + cache vis



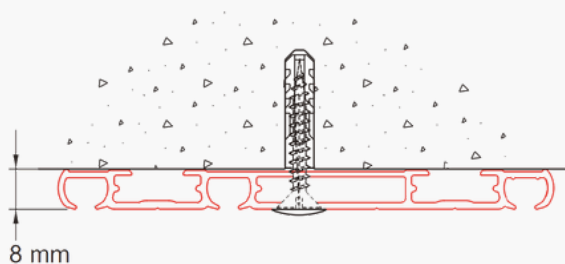
Couleurs et longueurs disponibles:

	RAL	4m(US")	5m(US")	6m(US")	7m(US")
Blanc	9010			✓	

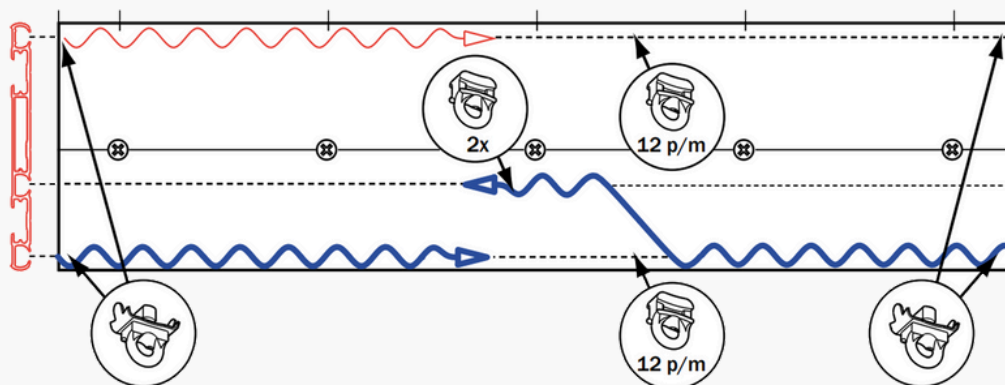
Cintrage:

Le profil ne peut être cintré.

Montage





Montage plafond avec avec
vis + cache vis 4514


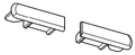




Composants standards

Transport de rideau

	Référence	Type	Coloris
	2001	arrêt	blanc / gris / noir
	2010	glisseur	blanc / gris / noir

Accessoire


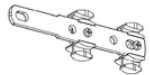
	Référence	Type	Coloris
	2953-01	embout de finition pour 2901	blanc
	2953-04	embout de finition pour 2900 & 2904	blanc
	2953-56	embout de finition pour 2905 & 2906	blanc
	2952	pièce de raccordement x2 pour 2904, 2905 & 2906	naturel aluminium

Sous réserve de modifications techniques

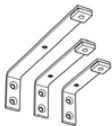


Composants optionnels

Transport de rideau



	Référence	Type	Coloris
	2001-50-M-N	arrêt avec œillet	métal naturel
	2001-M-N60	arrêt avec œillet + agrafe	œillet en métal naturel agrafe en inox
	2004	frein de glisseur	blanc / gris / noir
	2010-50	glisseur 2010 + agrafe 2023	blanc
	2010-60	glisseur 2010 + agrafe inox	blanc
	2012	glisseur click-in	blanc
	2012-50	glisseur click-in + agrafe 2023	blanc
	2014-FLOW	glisseurs raccordés 6cm / 8cm d'espacement	blanc / noir
	2021	agrafe en G	blanc

	Référence	Type	Coloris
	4074-1000	chariot de croisement à recouvrement	blanc / naturel métal / noir
	4075-1000	chariot de croisement sans recouvrement	blanc / naturel métal / noir

Montage

	Référence	Type	Coloris
	2915	équerre métallique 5cm / 7.5cm / 10cm / 15cm	blanc
	2917	support de face métallique recoupable 9- 15cm	blanc
	4514	vis + cache vis	blanc

Accessoire

	Référence	Type	Coloris
	2901-R	retour mural R20 30 x 30cm + 2952	blanc
	7399	lance rideau aluminium 100cm / 150cm (longueur possible sur-mesure)	blanc / noir / gris



Depuis 1978



Goelst France SARL



869 Avenue des chênes verts
ZAC de Nicopolis
83170 | Brignoles
France



+33 (0)4 94 69 74 28



order@g-rail-france.fr



Goelst International B.V



Modemweg 19
3821 BS | Amersfoort
The Netherlands



+31 (0)33 303 5964



info@goelst-international.com



Goelst International Inc.



2140 McGee Road
Suite A-4100
GA-30078 | Snelville
U.S.A



+1 470 728 2200



infor@goelst-international.com



R.E Goelst AG



Verkauf und Lager
Dorfstrasse 25
6340 | Baar
Schweiz



+41 (041) 7320 2710



infor@goelst-schweiz.com